

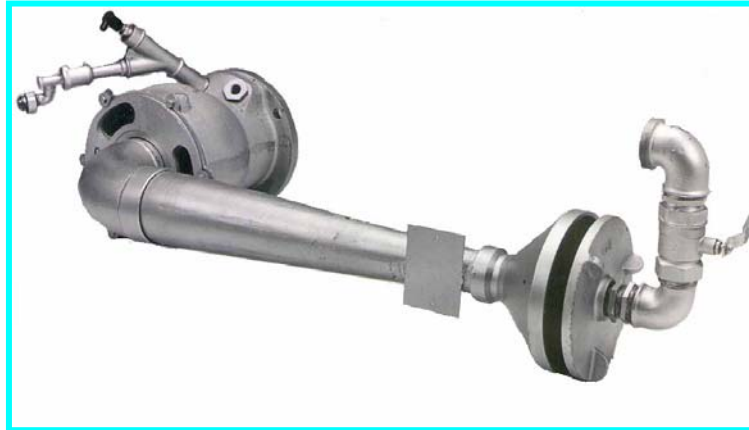


# Fusar Bassini Astorre e C. Snc

## ASPIRATORI PROPORZIONALI VENTURI

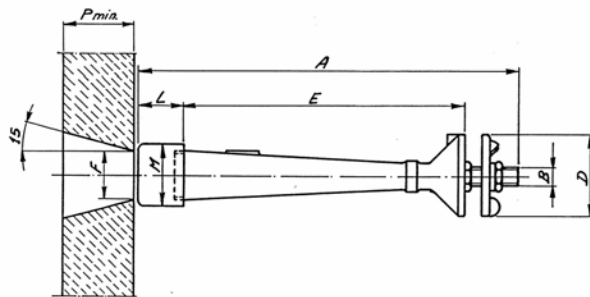
**Potenzialità:** fino a 1500 KW (1290000 Kcal/h)

**Alimentazione gas:** media, alta pressione



BRUCIATORI modello:	A	φ B	φ D	E	F	L	φ M	P	Calorie/ora bruciate con aspirazione del 100% di aria primaria e con camera di combustione in depressione di 2 mm di colonna d'acqua. Con gas alimentato alla pressione in Ate:							
									2 Ate	1,75 Ate	1,5 Ate	1,25 Ate	1 Ate	0,7 Ate	0,35 Ate	0,15 Ate
AP - 1 1/2" - A	415	3/8" GAS	88	296	50	70	60	80	82'000	76'000	70'000	64'000	58'000	47'000	33'500	21'000
AP - 2" - A	540	1/2" GAS	115	400	65	63	73	80	150'000	138'000	128'000	117'000	105'000	85'000	60'000	38'500
AP - 2 1/2" - A	710	1/2" GAS	135	545	76	85	88	110	240'000	224'000	205'000	190'000	170'000	140'000	100'000	65'000
AP - 3" - A	830	3/4" GAS	154	640	95	95	104	110	350'000	330'000	305'000	280'000	250'000	200'000	140'000	90'000
AP - 4" - A	990	1" GAS	215	765	120	125	134	160	590'000	550'000	510'000	470'000	420'000	340'000	240'000	150'000
AP - 5" - A	1200	1 1/4" GAS	215	900	160	190	190	200	1370'000	1300'000	1200'000	1080'000	960'000	770'000	540'000	340'000

LE DIMENSIONI DI INGOMBRO NON SONO IMPEGNATIVE E POSSONO SUBIRE VARIAZIONI



**MONTAGGIO "A.."**

VALIDITA': GAS NATURALE, GAS LIQUIDI

NB-ALL'ORDINAZIONE PRECISARE SEMPRE IL TIPO DI GAS DA BRUCIARE.

- Con depressioni maggiori si possono aumentare le portate indicate in tabella
- Con depressioni minori le portate indicate in tabella devono essere ridotte.
- La portata Nm<sup>3</sup>/ora del tipo di gas da bruciare si trova dividendo le calorie/ora ricavate dalla tabella per il potere calorifico (Calorie per metro cubo) del gas da bruciare.

DIMENSIONI D'INGOMBRO BRUCIATORI AD ARIA ASPIRATA  
CON GAS ALIMENTATI AD ALTA PRESSIONE MODELLO AP-A

**ATTENZIONE:** L'impianto di combustione dev'essere progettato ed installato secondo le normative vigenti; se l'installazione, l'utilizzo e la manutenzione non vengono eseguiti correttamente possono verificarsi seri danni a persone o cose !

**Fusar Bassini Astorre e C. Snc**

BRUCIATORI DI GAS PER L'INDUSTRIA-COMPONENTI PER IMPIANTI DI COMBUSTIONE

Via P.M. Ferrè, 14 -26013 CREMA (CR) Tel/Fax 0373-257594 web: [www.fusarbassini.it](http://www.fusarbassini.it) e-mail: [info@fusarbassini.it](mailto:info@fusarbassini.it)