



# Fusar Bassini Astorre e C. Snc

## DOSATORI DI PORTATA GAS

### DESCRIZIONE

I dosatori di portata del gas della serie DP sono progettati e costruiti per regolare il flusso del gas negli impianti di combustione a gas a bassa pressione.

**Diametri di attacco filettati:** da 1/2" a 2"

Tipo di fluido : gas naturale, gas liquido GPL

Massima pressione d'esercizio : 300 mbar

Temperatura d'esercizio : compresa fra -10°C e +70°C

### INSTALLAZIONE

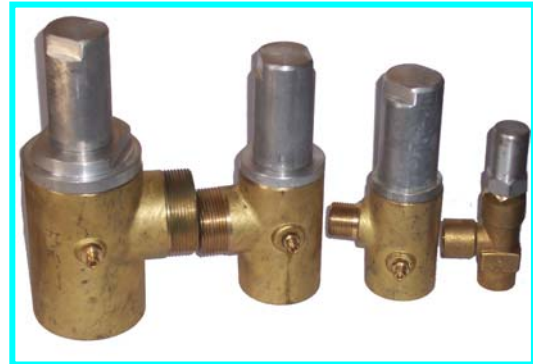
Il dosatore di portata può essere installato in qualsiasi posizione ed orientamento.

Per i collegamenti filettati utilizzare il materiale sigillante ammesso dalla normativa. Per controllare la tenuta trattare gli attacchi con sapone.

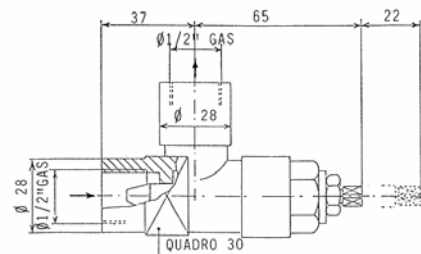
### CARATTERISTICHE TECNICHE

- corpo in ottone
- attacchi filettati
- parti interne in ottone e alluminio
- tenute sul regolatore micrometrico in gomma sintetica
- controdado di bloccaggio della regolazione in acciaio
- cappuccio di sicurezza in alluminio con guarnizione

**ATTENZIONE : I dosatori di portata del gas non sono a tenuta ermetica e non possono essere utilizzati come dispositivi di blocco d'intercettazione.**

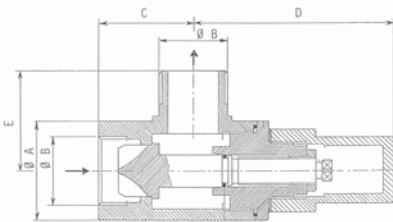


**MISURE D'INGOMBRO DOSATORE DP-15**



### MISURE D'INGOMBRO

**DOSATORI DP-20, DP-25, DP-32, DP-40, DP-50**



DOSATORE MODELLO	A mm	B mm	C mm	D mm	E mm	DIAMETRO SEDE mm
DP-20	50	3/4" GAS	50	120	50	20
DP-25	50	1" GAS	50	120	50	25
DP-32	60	1" 1/4 GAS	60	125	60	32
DP-40	60	1" 1/2 GAS	60	125	60	38
DP-50	80	2" GAS	77	140	74	47

**ATTENZIONE: L'impianto di combustione dev'essere progettato ed installato secondo le normative vigenti; se l'installazione, l'utilizzo e la manutenzione non vengono eseguiti correttamente possono verificarsi seri danni a persone o cose !**

## Fusar Bassini Astorre e C. Snc

BRUCIATORI DI GAS PER L'INDUSTRIA-COMPONENTI PER IMPIANTI DI COMBUSTIONE

Via P.M. Ferrè, 14 -26013 CREMA (CR) Tel/Fax 0373-257594 web: [www.fusarbassini.it](http://www.fusarbassini.it) e-mail: [info@fusarbassini.it](mailto:info@fusarbassini.it)



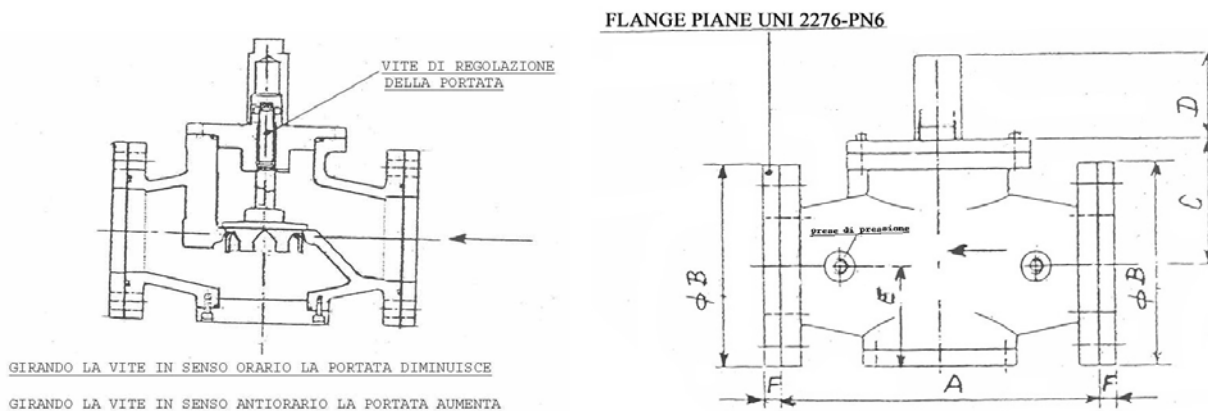


# Fusar Bassini Astorre e C. Snc

## LIMITATORI DI PORTATA GAS



**Diametri di attacco flangiati:** da 2 ½" a 3"



### MISURE D'INGOMBRO

MODELLO	A	Ø B	C	D	E	F	DIAMETRO SEDE
LP-65	242	160 DN65	100	80	90	14	67
LP-80	296	190 DN80	118	80	93	16	82

**ATTENZIONE:** L'impianto di combustione dev'essere progettato ed installato secondo le normative vigenti; se l'installazione, l'utilizzo e la manutenzione non vengono eseguiti correttamente possono verificarsi seri danni a persone o cose !

### Fusar Bassini Astorre e C. Snc

BRUCIATORI DI GAS PER L'INDUSTRIA-COMPONENTI PER IMPIANTI DI COMBUSTIONE  
Via P.M. Ferrè, 14 -26013 CREMA (CR) Tel/Fax 0373-257594 web: [www.fusarbassini.it](http://www.fusarbassini.it) e-mail: [info@fusarbassini.it](mailto:info@fusarbassini.it)

